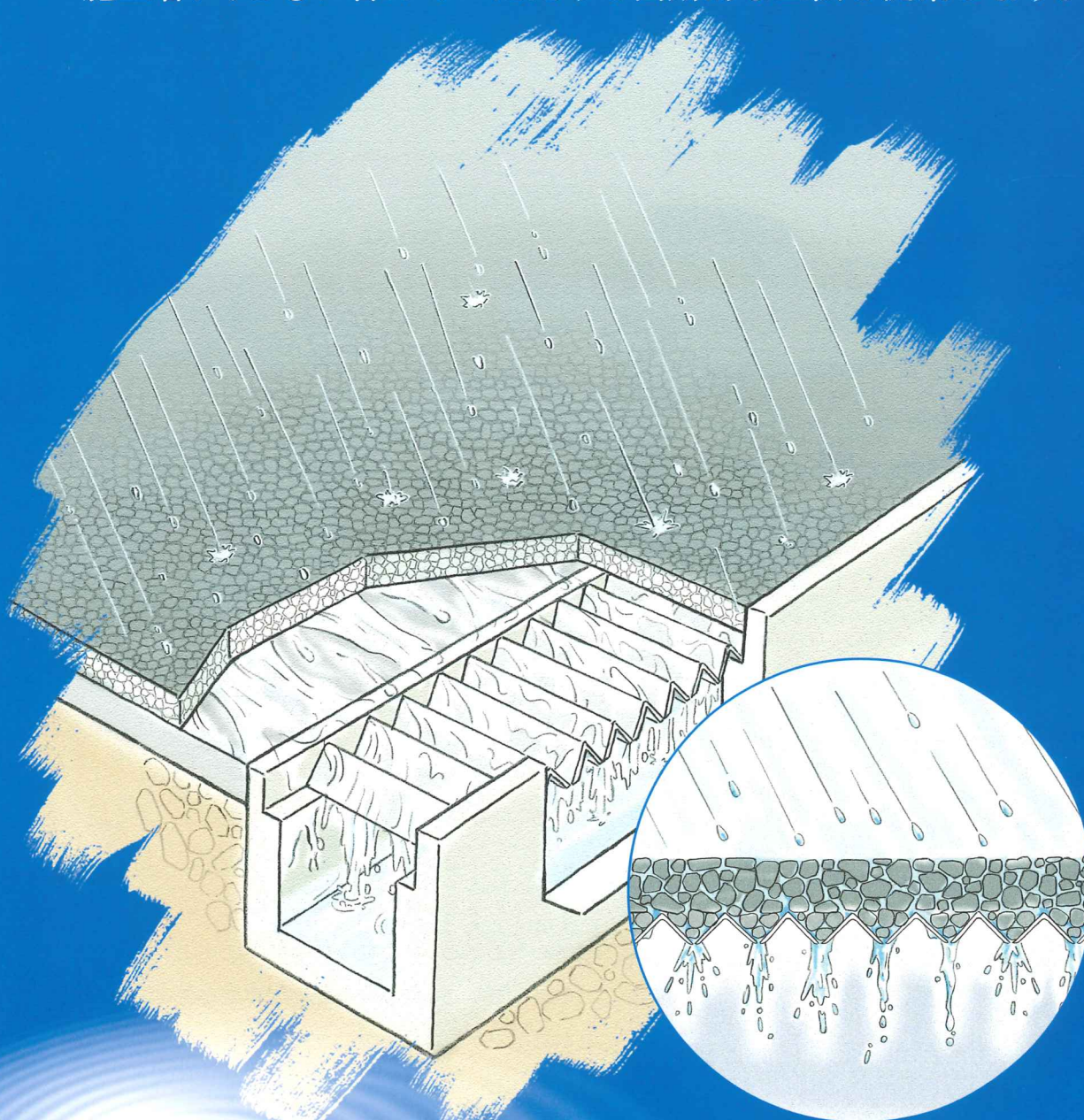


# スチール透水蓋®工法

通行車両や歩行者の快適性・安全性が大きく向上し、地域社会や施工者に、ともに喜んでいただける画期的な工法を提案します。



エムシー産業株式会社

URL : <http://www.mc-sangyo.com/>



# スチール透水蓋工法

既設側溝

側溝更新

施工後

側溝改造の従来工法と比較して下記の事項が改善されます。

## 特長

### 工期の短縮

1

単純施工のため、工期が大幅に短縮され、下記のようなことが可能になります。

- ①交通規制による交通渋滞の緩和
- ②近隣民家、店舗などへの乗り入れ制限の緩和
- ③安全管理費など、間接経費の縮減
- ④即日開放による市民生活の安全性の向上

2

### 通行の安全・快適性の向上

側溝上も車道歩道と同じ舗装で全面が覆われるため、車、人及び車椅子などの快適な通行ができます。

3

### 排水能力の向上

路肩部に集まった水は全区間にわたり、側溝全幅で透水するため、排水能力は大きくなります。

4

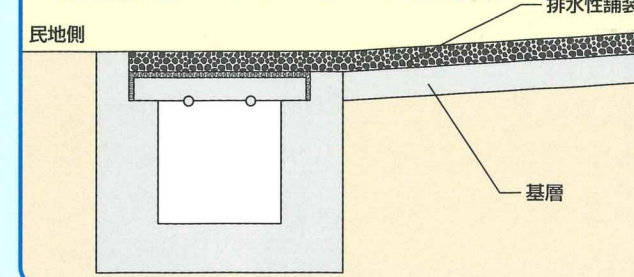
### 施工性の向上

側溝上の表層は、車道・歩道部の表層と同時施工できます。

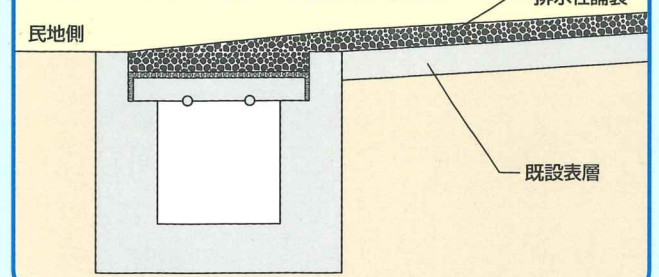
## 車道側溝改造工法例

ホームページに施工写真を掲載しておりますのでご参照下さい

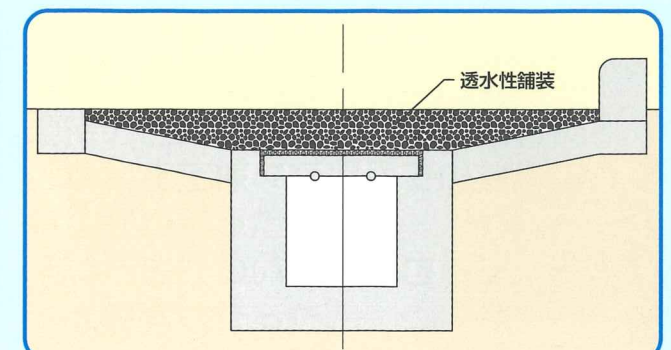
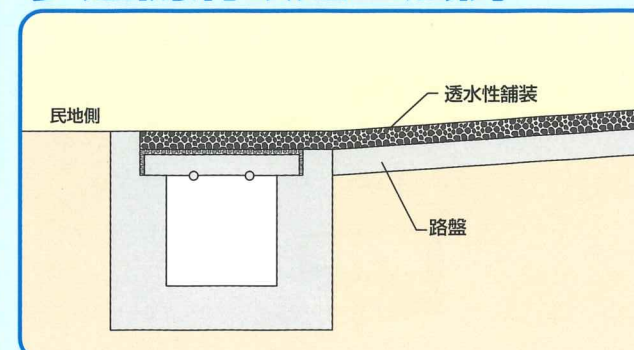
### 切削オーバーレイ工法



### オーバーレイ工法例



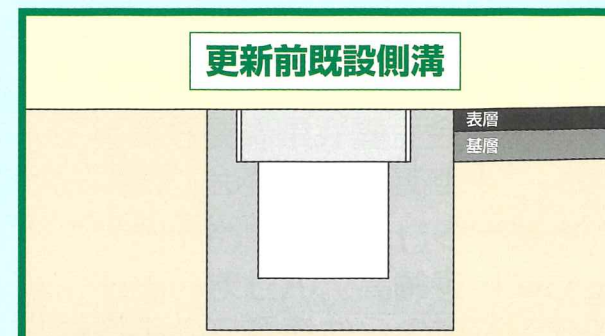
## 歩道側溝改造工法例



## 標準施工方法

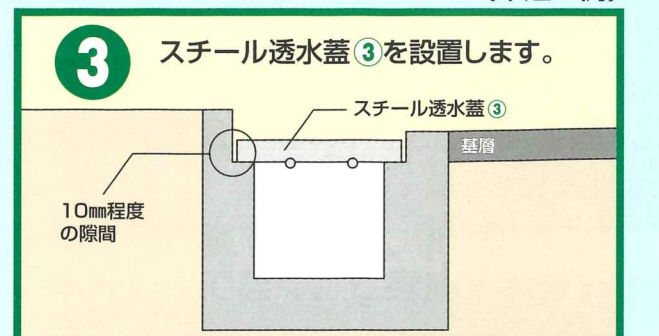
(車道の例)

### 更新前既設側溝



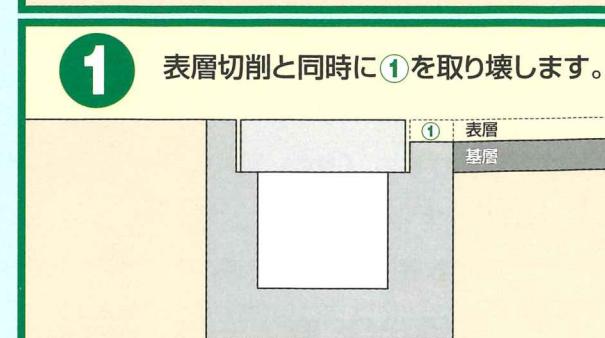
3

スチール透水蓋③を設置します。



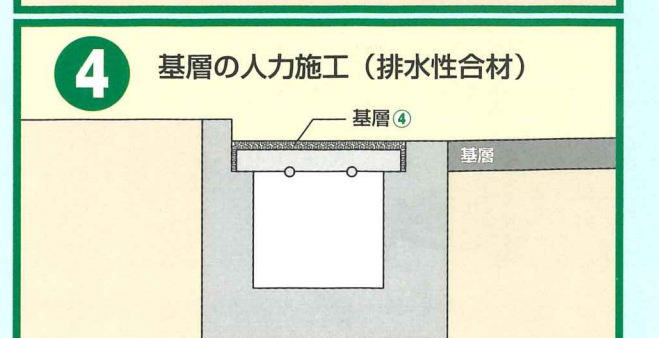
1

表層切削と同時に①を取り壊します。



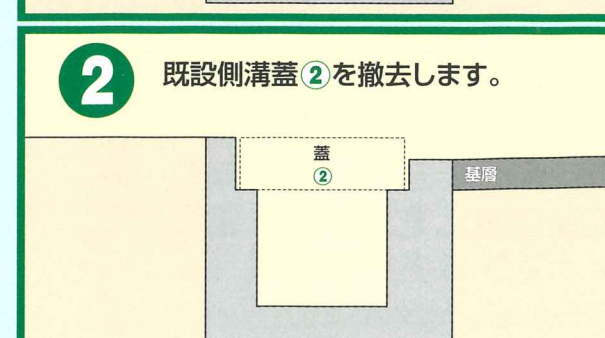
4

基層の人力施工（排水性合材）



2

既設側溝蓋②を撤去します。



5

表層排水性舗装の施工（車道と同時施工）  
⑤ 表層排水性舗装⑤





## 施工例



車道



歩道切下



歩道早期整備



側溝改造の再施工

本 社 / 〒840-8666 佐賀県佐賀市八幡小路1番10号

東京本部 / 〒343-0033 埼玉県越谷市大字恩間262-1  
TEL (048) 977-5820 / FAX (048) 970-6063

技術本部 / 〒843-0013 佐賀県武雄市橘町大字大日6910-1  
武雄工場

九州本部 / 〒841-0051 佐賀県鳥栖市元町1349番5号  
TEL・FAX (0942) 83-7510

事業本部 / 〒843-0012 佐賀県武雄市橘町大字片白字馬場9922-1  
TEL (0954) 26-9535 / FAX (0954) 26-9635  
E-mail info@mc-sangyo.com

大阪事業所 / 〒532-0011 大阪府大阪市淀川区西中島5丁目9番1号  
TEL (06) 6886-3223 / FAX (06) 6885-2771

西九州事業所 / 〒843-0012 佐賀県武雄市橘町大字片白字馬場9922-1  
TEL (0954) 26-9535 / FAX (0954) 26-9635

株式会社 丸万コンクリート  
山形県新庄市十日町1564-2  
TEL 0233-22-6822  
FAX 0233-22-9652